

पुस्तिका में पृष्ठों की संख्या /
No. of Pages in Booklet

32

परीक्षा क्रमांक 21-2-16

प्रश्न-पत्र पुस्तिका संख्या /

Question Paper Booklet No. 20287165

पुस्तिका में प्रश्नों की संख्या /
No. of Questions in Booklet

150

SUBJECT CODE - 04

LS - 61

विषय / SUBJECT : Geography

समय : 3.00 घण्टे
Time : 3.00 Hours

अधिकतम अंक : 300
Maximum Marks : 300

परीक्षार्थियों के लिए निर्देश

1. सभी प्रश्नों के उत्तर दीजिए ।
2. सभी प्रश्नों के अंक समान हैं ।
3. प्रत्येक प्रश्न का केवल एक ही उत्तर दीजिए ।
4. एक से अधिक उत्तर देने की दशा में प्रश्न के उत्तर को गलत माना जाएगा ।
5. प्रत्येक प्रश्न के चार वैकल्पिक उत्तर दिये गये हैं, जिन्हें क्रमशः 1, 2, 3, 4 अंकित किया गया है । अभ्यर्थी को सही उत्तर निर्दिष्ट करते हुए उनमें से केवल एक गोले अथवा बबल को उत्तर-पत्रक पर नीले बॉल प्वाइंट पेन से गहरा करना है ।
6. OMR उत्तर पत्र इस परीक्षा पुस्तिका के अन्दर रखा है । जब आपको परीक्षा पुस्तिका खोलने को कहा जाए, तो उत्तर पत्र निकाल कर ध्यान से केवल नीले बॉल प्वाइंट पेन से विवरण भरें ।
7. प्रत्येक गलत उत्तर के लिए प्रश्न अंक का 1/3 भाग काटा जायेगा । (गलत उत्तर से तात्पर्य अशुद्ध उत्तर अथवा किसी भी प्रश्न के एक से अधिक उत्तर से है । किसी भी प्रश्न से संबंधित गोले या बबल को खाली छोड़ना गलत उत्तर नहीं माना जायेगा ।)
8. प्रश्न-पत्र पुस्तिका एवं उत्तर पत्रक के पॉलिथीन बैग/सील को खोलने पर परीक्षार्थी यह सुनिश्चित कर लें कि उसके प्रश्न-पत्र पुस्तिका पर वही प्रश्न-पत्र पुस्तिका संख्या अंकित है जो उत्तर पत्रक पर अंकित है । इसमें कोई भिन्नता हो तो वीकक से दूसरा प्रश्न-पत्र प्राप्त कर लें । ऐसा न करने पर जिम्मेदारी अभ्यर्थी की होगी ।
9. मोबाइल फोन अथवा इलेक्ट्रॉनिक यंत्र का परीक्षा हॉल में प्रयोग पूर्णतया वर्जित है । यदि किसी अभ्यर्थी के पास ऐसी कोई वर्जित सामग्री मिलती है तो उसके विरुद्ध आयोग द्वारा नियमानुसार कार्यवाही की जायेगी ।
10. कृपया अपना रोल नम्बर ओ.एम.आर. पत्रक पर सावधानीपूर्वक सही भरें । गलत अथवा अपूर्ण रोल नम्बर भरने पर 5 अंक कुल प्राप्तांकों में से काटे जा सकते हैं ।
11. यदि किसी प्रश्न में किसी प्रकार की कोई मुद्रण या तथ्यात्मक प्रकार की त्रुटि हो तो प्रश्न के हिन्दी तथा अंग्रेजी रूपान्तरों में से अंग्रेजी रूपान्तर मान्य होगा ।

चेतावनी : अगर कोई अभ्यर्थी नकल करते पकड़ा जाता है या उसके पास से कोई अनधिकृत सामग्री पाई जाती है, तो उस अभ्यर्थी के विरुद्ध पुलिस में प्राथमिकी दर्ज कराते हुए विविध नियमों-प्रावधानों के तहत कार्यवाही की जाएगी । साथ ही विभाग ऐसे अभ्यर्थी को भविष्य में होने वाली विभाग की समस्त परीक्षाओं से विवर्जित कर सकता है ।

INSTRUCTIONS FOR CANDIDATES

1. Answer all questions.
2. All questions carry equal marks.
3. Only one answer is to be given for each question.
4. If more than one answers are marked, it would be treated as wrong answer.
5. Each question has four alternative responses marked serially as 1, 2, 3, 4. You have to darken only one circle or bubble indicating the correct answer on the Answer Sheet using BLUE BALL POINT PEN.
6. The OMR Answer Sheet is inside this Test Booklet. When you are directed to open the Test Booklet, take out the Answer Sheet and fill in the particulars carefully with blue ball point pen only.
7. 1/3 part of the mark(s) of each question will be deducted for each wrong answer. (A wrong answer means an incorrect answer or more than one answers for any question. Leaving all the relevant circles or bubbles of any question blank will not be considered as wrong answer.)
8. The candidate should ensure that Question Paper Booklet No. of the Question Paper Booklet and Answer Sheet must be same after opening the polythene bag/ seal. In case they are different, a candidate must obtain another Question Paper. Candidate himself shall be responsible for ensuring this.
9. Mobile Phone or any other electronic gadget in the examination hall is strictly prohibited. A candidate found with any of such objectionable material with him/her will be strictly dealt as per rules.
10. Please correctly fill your Roll Number in O.M.R. Sheet. 5 Marks can be deducted for filling wrong or incomplete Roll Number.
11. If there is any sort of ambiguity/mistake either of printing or factual nature then out of Hindi and English Version of the question, the English Version will be treated as standard.

Warning : If a candidate is found copying or if any unauthorized material is found in his/her possession, F.I.R. would be lodged against him/her in the Police Station and he/she would liable to be prosecuted. Department may also debar him/her permanently from all future examinations.

इस परीक्षा पुस्तिका को तब तक न खोलें जब तक कहा न जाए ।

Do not open this Test Booklet until you are asked to do so.

04 □



1. पीर पंजाल श्रेणी जिसका अंग है, वह है
 - (1) उप-हिमालय
 - (2) लघु हिमालय
 - (3) आन्तरिक हिमालय
 - (4) ट्रान्स हिमालय

2. जिसमें अक्षांश रेखाओं के मध्य दूरी भूमध्यरेखा की ओर कम होती जाती है, वह प्रक्षेप है
 - (1) ध्रुवीय खमध्य समक्षेत्रफल
 - (2) बेलनाकार समक्षेत्रफल
 - (3) शंक्वाकार समक्षेत्रफल
 - (4) साइन्यूसॉइडल

3. एक बोन प्रक्षेप 50° उत्तर मानक अक्षांश के आधार पर बनाया गया है, यदि उसे पुनः 25° उत्तर मानक अक्षांश के आधार पर बनाया जाए तो उसमें अक्षांश रेखाओं की वक्रता
 - (1) वही रहेगी ।
 - (2) बढ़ेगी ।
 - (3) घटेगी ।
 - (4) मानक अक्षांश के उत्तर में बढ़ेगी व उसके दक्षिण में घटेगी ।

4. केन्द्रीयता के जिस माप से विचलनों के वर्ग का योग न्यूनतम होता है, वह है
 - (1) माध्यिका व बहुलक
 - (2) माध्यिका
 - (3) बहुलक
 - (4) माध्य

5. किसी वितरण में सबसे अधिक बारम्बरता वाले मूल्य को कहते हैं
 - (1) बहुलक
 - (2) माध्यिका
 - (3) माध्य
 - (4) माध्य व माध्यिका

1. Pir Panjal range is the part of
 - (1) Sub-Himalayas
 - (2) Lesser Himalayas
 - (3) Inner Himalayas
 - (4) Trans Himalayas

2. The projection in which distance between latitudes decreases equatorwards is
 - (1) Polar zenithal equal area
 - (2) Cylindrical equal area
 - (3) Conical equal area
 - (4) Sinusoidal

3. A Bonne's projection has been drawn assuming 50° N. as standard parallel, if it is redrawn assuming 25° N. as standard parallel, the curvature of latitudes in it will
 - (1) remain the same
 - (2) increase
 - (3) decrease
 - (4) increase north of standard parallel and decrease south of it

4. The measure of central tendency about which the sum of the squares of the deviations is at a minimum is
 - (1) median and mode
 - (2) median
 - (3) mode
 - (4) mean

5. The most frequently occurring value in a distribution is called
 - (1) mode
 - (2) median
 - (3) mean
 - (4) mean and median

6. यदि समंकों में से कोई स्थिरांक घटा दिया जाए, तो उसका प्रमाप विचलन
- (1) स्थिरांक के बराबर घट जाएगा ।
 - (2) स्थिरांक के बराबर बढ़ जाएगा ।
 - (3) स्थिरांक के वर्ग के बराबर घट जाएगा ।
 - (4) अपरिवर्तित रहेगा ।

7. समंकों को स्थिरांक से विभाजित करने पर
- (1) माध्य व प्रमाप विचलन स्थिरांक विभाजन के बराबर कम हो जायेंगे ।
 - (2) माध्य अपरिवर्तित रहेगा व प्रमाप विचलन कम हो जाएगा ।
 - (3) प्रमाप विचलन अपरिवर्तित रहेगा व माध्य कम हो जाएगा ।
 - (4) माध्य व प्रमाप विचलन दोनों अपरिवर्तित रहेंगे ।

8. मैण्टल जिन शैलों से निर्मित है, वे हैं
- | | |
|-----------------|----------------|
| (1) एन्हीड्राइट | (2) पैरिडोटाइट |
| (3) हैलाइट | (4) जिप्सम |

9. सही कथन चुनिये :
- (1) मोहो रेखा स्थल मण्डल व दुर्बलता मण्डल को पृथक करती है ।
 - (2) मोहो रेखा दुर्बलता मण्डल व मैण्टल को पृथक करती है ।
 - (3) मैण्टल एक मुलायम परत है ।
 - (4) दुर्बलता मण्डल एक मुलायम परत है ।

10. न्यूनतम गहराई पर मैग्मा का गुम्बदार जमाव होता है
- | | |
|-------------|-------------|
| (1) स्कन्ध | (2) लैपोलिय |
| (3) बैथोलिय | (4) लैकोलिय |

11. नदी घाटी के गहरा होने में सहायक कारक हैं
- A. अपघर्षण
 - B. सन्निघर्षण
 - C. जलीय दाब
 - D. गतिक छेदन
- (1) A, B व C
 - (2) A, B, C व D
 - (3) B, C व D
 - (4) A, C व D

6. If a constant is subtracted from the data, its standard deviation will
- (1) decrease by the constant
 - (2) increase by the constant
 - (3) decrease by the square of constant
 - (4) remain unchanged

7. If the data are divided by a constant
- (1) the mean and standard deviation will be reduced to the extent of division by the constant
 - (2) mean will remain unchanged and standard deviation will be lowered
 - (3) standard deviation will remain unchanged and mean will be lowered
 - (4) both mean and standard deviation will remain unchanged

8. Mantle is composed of
- | | |
|---------------|----------------|
| (1) Anhydrite | (2) Peridotite |
| (3) Halite | (4) Gypsum |

9. Select the correct statement :
- (1) moho line separates lithosphere and asthenosphere
 - (2) moho line separates asthenosphere and mantle
 - (3) mantle is a soft layer
 - (4) asthenosphere is a soft layer

10. Dome-shaped magma deposit at the minimum depth is
- | | |
|---------------|---------------|
| (1) stock | (2) lapolith |
| (3) batholith | (4) laccolith |

11. The factors which assist in valley deepening are
- A. abrasion
 - B. Attrition
 - C. hydraulic pressure
 - D. pot hole drilling
- (1) A, B and C
 - (2) A, B, C and D
 - (3) B, C and D
 - (4) A, C and D

12. आधार तल में धनात्मक परिवर्तन होता है
 (1) समुद्र तल स्थिर रहने पर
 (2) समुद्र तल नीचे गिरने से
 (3) समुद्र तल ऊपर उठने से
 (4) घाटी की तली ऊपर उठने से
13. सम मण्डल में सम्मिलित हैं
 A. समताप मण्डल
 B. क्षोभ मण्डल
 C. मध्य मण्डल
 D. बहिर्मण्डल
 (1) A, B, C व D
 (2) A, B व C
 (3) C व D
 (4) A, C व D
14. धरातल को गरम करने वाला/वाले सार्थक कारक है/हैं,
 A. सौर विकिरण की लघु तरंगें
 B. प्रति-विकिरण की दीर्घ तरंगें
 C. भूगर्भिय ताप
 D. प्रचलित पवनें
 (1) A व B
 (2) A, B व C
 (3) A, B, C व D
 (4) केवल A
15. यदि पृथ्वी पर किसी प्रकार का संचरण नहीं होता, तो हम तापमान अनुभव करते अधिक
 (1) विषम (2) सम
 (3) निम्न (4) अस्थिर
16. समताप रेखाएँ उन स्थानों को मिलाती हैं जहाँ
 (1) अभिलिखित तापमान समान हो ।
 (2) समुद्र तल पर समायोजित तापमान समान हो ।
 (3) अभिलिखित न्यूनतम तापमान समान हो ।
 (4) अभिलिखित अधिकतम तापमान समान हो ।

12. Positive change in base level occurs when
 (1) sea level remains stationary
 (2) sea level falls
 (3) sea level rises
 (4) valley floor is uplifted
13. Homosphere includes
 A. Stratosphere
 B. Troposphere
 C. Mesosphere
 D. Exosphere
 (1) A, B, C and D
 (2) A, B and C
 (3) C and D
 (4) A, C and D
14. Significant warmer/s of the earth's surface is/are
 A. Short wave solar radiation
 B. long wave counter radiation
 C. heat of earth's interior
 D. prevailing winds
 (1) A and B
 (2) A, B and C
 (3) A, B, C and D
 (4) A only
15. If there were no circulations on the earth, we would have experienced temperatures more
 (1) contrasts (2) equable
 (3) low (4) fluctuating
16. Isotherms join the places of
 (1) equal recorded temperatures
 (2) equal temperatures adjusted at the sea level
 (3) equal lowest recorded temperatures
 (4) equal highest recorded temperatures

17. किसी दिये हुए वायु के द्रव्यमान में उपलब्ध जलवाष्प के द्रव्यमान को कहते हैं उसकी

- (1) निरपेक्ष आर्द्रता
- (2) सापेक्षित आर्द्रता
- (3) गुप्त आर्द्रता
- (4) विशिष्ट आर्द्रता

18. बढ़ते तापमान पर वायु की आर्द्रता धारण करने की शक्ति

- (1) स्थिर दर से बढ़ती है ।
- (2) घटती दर से बढ़ती है ।
- (3) बढ़ती दर से बढ़ती है ।
- (4) बढ़ती दर से घटती है ।

19. ऊर्ध्व विकसित मेघ का प्रकार है

- (1) स्तरी
- (2) उच्च स्तरी
- (3) पक्षाभ स्तरी
- (4) कपासी वर्षी

20. ध्रुवों की ओर विक्षेपण बल

- (1) घटता है ।
- (2) बढ़ता है ।
- (3) स्थिर रहता है ।
- (4) अस्थिर रहता है ।

21. घड़ी की सूई की विपरीत दिशा में भीतर की ओर चलने वाला पवन संचरण होता है

- (1) उत्तरी गोलार्द्ध में चक्रवात
- (2) दक्षिणी गोलार्द्ध में चक्रवात
- (3) उत्तरी गोलार्द्ध में प्रतिचक्रवात
- (4) दक्षिणी गोलार्द्ध में प्रतिचक्रवात

17. Mass of water vapour contained in a given mass of air is its

- (1) absolute humidity
- (2) relative humidity
- (3) latent humidity
- (4) specific humidity

18. With increasing temperature, the moisture holding capacity of air

- (1) increases at constant rate
- (2) increases at decreasing rate
- (3) increases at increasing rate
- (4) decreases at increasing rate

19. The cloud type with vertical growth is

- (1) Stratus
- (2) Altostratus
- (3) Cirrostratus
- (4) Cumulonimbus

20. Towards the poles, deflection force

- (1) decreases
- (2) increases
- (3) remains constant
- (4) fluctuates

21. An anticlockwise inward wind circulation will be a/an

- (1) cyclone in northern hemisphere
- (2) cyclone in southern hemisphere
- (3) anticyclone in northern hemisphere
- (4) anticyclone in southern hemisphere

22. क्रमशः उत्तरी व दक्षिणी गोलार्द्ध में महासागरीय धाराओं के चक्रण की दिशा है

- (1) घड़ी की सूई के विपरीत – घड़ी की सूई के विपरीत
- (2) घड़ी की सूई के विपरीत – घड़ी की सूई के अनुरूप
- (3) घड़ी की सूई के अनुरूप – घड़ी की सूई के विपरीत
- (4) घड़ी की सूई के अनुरूप – घड़ी की सूई के अनुरूप

23. यदि चन्द्रमा की घूर्णन गति दोगुनी हो जाए तो किसी स्थान पर अगला ज्वार जितने मिनट विलम्ब से आएगा, वह है

- (1) 104
- (2) 52
- (3) 13
- (4) 26

24. यदि पृथ्वी व चन्द्रमा की घूर्णन गति आधी रह जाए तो किसी स्थान पर अगला ज्वार जितने मिनट विलम्ब से आएगा, वह है

- (1) 13
- (2) 26
- (3) 52
- (4) 104

25. महाद्वीपों के पूर्वी भागों में $45^\circ - 65^\circ$ अक्षांशों के मध्य जो जलवायु प्रदेश पाया जाता है, वह है

- (1) पश्चिमी यूरोपीय
- (2) सेंट लॉरेन्स
- (3) ऊष्ण मरुस्थली
- (4) मानसूनी

26. जिस महासागरीय गहराई पर हैलोक्लाइनल स्थिति रहती है, वह है (मीटर)

- (1) 1500-2000
- (2) 100-300
- (3) 300-1000
- (4) 1000-3000

27. बिहार में सासाराम से लेकर राजस्थान में चित्तौड़गढ़ तक फैली लगभग क्रमिक पट्टी जिस शैल समूह की है, वह है

- (1) कुहप्या
- (2) धारवाड़
- (3) गोंडवाना
- (4) विन्ध्यन

22. The gyre of ocean currents in northern and southern hemispheres is respectively

- (1) anticlockwise – anticlockwise
- (2) anticlockwise – clockwise
- (3) clockwise – anticlockwise
- (4) clockwise – clockwise

23. If the moon's rotational speed is doubled, the next tide at a place will be delayed by (minutes)

- (1) 104
- (2) 52
- (3) 13
- (4) 26

24. If the rotational speed of the earth and the moon is reduced to half, the next tide at a place will be delayed by (minutes)

- (1) 13
- (2) 26
- (3) 52
- (4) 104

25. The type of climate found roughly between $45^\circ - 65^\circ$ latitudes on the eastern margins of the continents, is

- (1) West European
- (2) St. Lawrence
- (3) Hot desert
- (4) Monsoon

26. Halocline condition exists between the oceanic depth of (metre)

- (1) 1500-2000
- (2) 100-300
- (3) 300-1000
- (4) 1000-3000

27. An almost continuous strip extending from Sasaram in Bihar to Chittorgarh in Rajasthan belongs to the rock system

- (1) Cuddapah
- (2) Dharwar
- (3) Gondwana
- (4) Vindhyan

□

6

04

28. सूची - I (हिमालय के निर्माण में पर्वत निर्माणकारी बल की दिशा) को सूची - II (उसके प्रतिपादक) से सुमेलित करते हुए दिये गए कूटों से उत्तर का चयन कीजिये :

सूची - I	सूची - II
(a) उत्तर से	(i) कोबर
(b) दक्षिण से	(ii) स्वैस
(c) दोनों ओर से	(iii) आरगण्ड
(d) किसी ओर से नहीं	(iv) बुरार्ड

कूट :

	(a)	(b)	(c)	(d)
(1)	(i)	(ii)	(iii)	(iv)
(2)	(ii)	(iii)	(i)	(iv)
(3)	(ii)	(i)	(iv)	(iii)
(4)	(iii)	(iv)	(ii)	(i)

29. कोपन की योजनानुसार Amw प्रकार का जलवायु जहाँ मिलता है, वह है
- (1) केरल
 - (2) मध्य प्रदेश
 - (3) राजस्थान
 - (4) जम्मू-कश्मीर

30. बेलनाकार समक्षेत्रफल प्रक्षेप के विषय में सही कथनों का चयन कीजिये ।
- A. भू-मध्यरेखा व ध्रुवों की समान लम्बाई होती है ।
 - B. यह शुद्ध क्षेत्रफल व शुद्ध आकृति प्रक्षेप है ।
 - C. देशान्तर रेखाएँ लघुकृत पृथ्वी के व्यास के बराबर होती हैं ।
 - D. देशान्तर रेखाएँ समदूरस्थ होती हैं ।
- (1) A, B व D
 - (2) A, C व D
 - (3) C व D
 - (4) A व D

31. मॉलवीड प्रक्षेप में केन्द्रीय मध्याह्न रेखा प्रदर्शित होती है
- (1) अपनी वास्तविक लम्बाई के बराबर
 - (2) अपनी वास्तविक लम्बाई से लम्बी
 - (3) अपनी वास्तविक लम्बाई से छोटी
 - (4) भू-मध्यरेखा की 1/3

28. Match List-I (direction of mountain building force in the building of Himalayas) with List-II (its advocate) and select the answer from the given codes :

List - I	List - II
(a) From north	(i) Kober
(b) From south	(ii) Suess
(c) From both sides	(iii) Argand
(d) No side	(iv) Burrard

Codes :

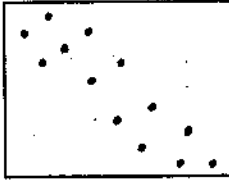
	(a)	(b)	(c)	(d)
(1)	(i)	(ii)	(iii)	(iv)
(2)	(ii)	(iii)	(i)	(iv)
(3)	(ii)	(i)	(iv)	(iii)
(4)	(iii)	(iv)	(ii)	(i)

29. According to Koppen's scheme, Amw type of climate is found in
- (1) Kerala
 - (2) Madhya Pradesh
 - (3) Rajasthan
 - (4) Jammu-Kashmir

30. Select the correct statements about cylindrical equal area projection :
- A. Equator & poles are equal in length.
 - B. it is a homolographic & orthomorphic projection.
 - C. longitudes are equal to the diameter of the reduced earth.
 - D. longitudes are equi-spaced.
- (1) A, B and D
 - (2) A, C and D
 - (3) C and D
 - (4) A and D

31. In Mollweide projection, the central meridian is represented
- (1) equal to its actual length
 - (2) longer than its actual length
 - (3) shorter than its actual length
 - (4) 1/3 of equator

32. दिया हुआ प्रकीर्णन आरेख प्रदर्शित करता है, 'r' का मान लगभग



- (1) 0.6 (2) -0.6
(3) -1.0 (4) 1.0

33. निम्नांकित समकों के लिये कोटि आकार सहसम्बन्ध होगा :

X - 2, 6, 4, 6, 2

Y - 4, 4, 4, 4, 4

- (1) 0.1 (2) 1.0
(3) 0.0 (4) 0.55

34. मर्केटर प्रक्षेप नहीं है

- (1) समक्षेत्रफल प्रक्षेप
(2) शुद्ध आकृति प्रक्षेप
(3) शुद्ध दिशा प्रक्षेप
(4) शुद्ध आकृति व शुद्ध दिशा प्रक्षेप

35. राजस्थान में जलवायु का/के निर्धारक कारक है/हैं

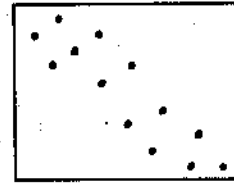
- A. अरावली की अवस्थिति
B. अरावली की दिशा
C. समुद्र से दूरी
D. वर्षा की अनिश्चितता

- (1) केवल C
(2) केवल A व B
(3) केवल A व C
(4) A, B व C

36. लाल व पीली मिट्टी वाला जिला युग्म है

- (1) भरतपुर - धौलपुर
(2) श्रीगंगानगर - हनुमानगढ़
(3) सवाई माधोपुर - करौली
(4) झालावाड़ - बारां

32. The given scatter diagram represents approximately the 'r' of



- (1) 0.6 (2) -0.6
(3) -1.0 (4) 1.0

33. The Rank correlation for the following data will be

X - 2, 6, 4, 6, 2

Y - 4, 4, 4, 4, 4

- (1) 0.1 (2) 1.0
(3) 0.0 (4) 0.55

34. Mercator projection is not

- (1) homolographic
(2) orthomorphic
(3) azimuthal
(4) orthomorphic and azimuthal

35. The climatic determinant/s in Rajasthan is/are

- A. location of Aravalis
B. direction of Aravalis
C. distance from sea
D. uncertainty of rainfall

- (1) C only
(2) A and B only
(3) A and C only
(4) A, B and C

36. The pair of districts having red and yellow soils, is

- (1) Bharatpur - Dholpur
(2) Sriganganagar - Hanumangarh
(3) Sawai Madhopur - Karauli
(4) Jhalawar - Baran

37. सागवान के वन वाला जिला युग्म है
 (1) उदयपुर – राजसमन्द
 (2) सिरौही – पाली
 (3) जालौर – जोधपुर
 (4) बाँसवाड़ा – डूंगरपुर
38. जितने मिलीमीटर की समवर्षा रेखा राजस्थान को लगभग दो बराबर भागों में बाँटती है, वह है
 (1) 250 (2) 500
 (3) 100 (4) 50
39. राजस्थान में वर्षा की घटती प्रवृत्ति की विशिष्ट दिशा है
 (1) दक्षिण-पश्चिम व दक्षिण-पूर्व से उत्तर-पश्चिम को
 (2) दक्षिण-पश्चिम से उत्तर-पूर्व को
 (3) दक्षिण-पूर्व से उत्तर को
 (4) उत्तर-पूर्व से दक्षिण-पश्चिम को
40. तारा बालुका स्तूप जिसके निकट मिलते हैं, वह है
 (1) जैसलमेर (2) जोधपुर
 (3) सूरतगढ़ (4) बाड़मेर
41. राजस्थान में विन्ध्यन कगार जिससे निर्मित है, वह है
 (1) बालुका पत्थर (2) चूना पत्थर
 (3) क्वार्ट्जाइट (4) डोलोमाइट
42. राजस्थान के कुल क्षेत्रफल का लगभग कितना प्रतिशत भाग फसली क्षेत्र है ?
 (1) 42 (2) 51
 (3) 70 (4) 80
43. पर्वत निर्माणकारी घटनाओं का सही क्रम है
 (1) कैम्ब्रियन, वैरिस्कन, कैलिडोनियन व अल्पाइन
 (2) चर्नियन, कैलिडोनियन, हर्सीनियन व अल्पाइन
 (3) आर्मोरिकन, कैलिडोनियन, अल्पाइन व चर्नियन
 (4) कैलिडोनियन, हर्सीनियन, कैम्ब्रियन व अल्पाइन

37. The pair of districts having teak forest, is
 (1) Udaipur - Rajsamand
 (2) Sirohi - Pali
 (3) Jalore - Jodhpur
 (4) Banswara - Dungarpur
38. The mm isohyet line which divides Rajasthan into almost two equal halves, is
 (1) 250 (2) 500
 (3) 100 (4) 50
39. The decreasing trend of rainfall in Rajasthan is specifically from
 (1) southwest and southeast to northwest
 (2) southwest to northeast
 (3) southeast to north
 (4) northeast to southwest
40. Star sanddunes are found near
 (1) Jaisalmer (2) Jodhpur
 (3) Suratgarh (4) Barmer
41. Vindhyan escarpment in Rajasthan mainly consists of
 (1) sandstone (2) limestone
 (3) quartzite (4) dolomite
42. Percentage of cropped area to the total area of Rajasthan is approximately
 (1) 42 (2) 51
 (3) 70 (4) 80
43. The correct sequence of orogenies is
 (1) Cambrian, Variscan, Calidonian and Alpine
 (2) Chernian, Caledonian, Hercynian and Alpine
 (3) Armorican, Caledonian, Alpine and Chernian
 (4) Caledonian, Hercynian, Cambrian and Alpine

44. ऊँचाई व स्थलाकृतिक स्तम्भों के मध्य विपरीत सम्बन्ध जिसने परिकल्पित किया, वह है
- (1) एयरी
 - (2) होम्स
 - (3) एयरी व होम्स दोनों
 - (4) प्राट

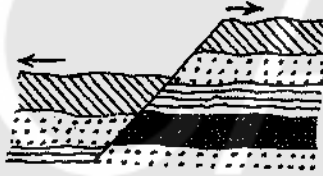
45. 'टेरने' होते हैं
- (1) मैण्टल के संवाहनिक तथा प्लेट विवर्तनिकी प्रभाव से गतिमान पर्यटी खण्ड
 - (2) अभिसारी प्लेटें
 - (3) अपसारी प्लेटें
 - (4) पारवर्ती प्लेटें

46. दिया गया चित्र जिस प्रकार का वलन प्रदर्शित करता है, वह है



- (1) सममित
- (2) एकनत
- (3) समनत
- (4) परिवलित

47. दिये गए चित्र में जिस प्रकार की भ्रंश प्रदर्शित की गई है, वह है



- (1) सामान्य
- (2) उत्क्रम
- (3) विदारण
- (4) सोपान

48. गतिजन्य वायुदाब पेट्टी/पेट्टियाँ है/हैं
- (1) केवल उपोष्ण उच्च दाब
 - (2) केवल उप-ध्रुवीय निम्न दाब
 - (3) उपोष्ण उच्च दाब व उप-ध्रुवीय निम्न दाब दोनों
 - (4) ध्रुवीय उच्च दाब

44. Inverse relationship between height and density of relief columns was hypothesized by

- (1) Airy
- (2) Holmes
- (3) both Airy and Holmes
- (4) Pratt

45. 'Terranes' are

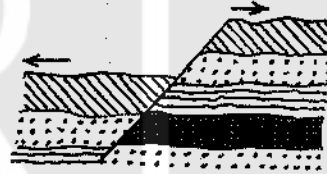
- (1) Crustal pieces migrating due to mantle convection and plate tectonics
- (2) convergent plates
- (3) divergent plates
- (4) transcurrent plates

46. The given figure represents the type of fold



- (1) symmetrical
- (2) monoclinial
- (3) isoclinal
- (4) recumbent

47. The given figure represents the type of fault



- (1) normal
- (2) reverse
- (3) tear
- (4) step

48. Dynamically induced belt/s is/are
- (1) sub-tropical high pressure only
 - (2) sub-polar low pressure only
 - (3) both sub-tropical high & sub-polar low pressure
 - (4) polar high pressure

49. यदि धरातल सर्वत्र समतल होता व पृथ्वी घूर्णन नहीं करती तो पवनों समदाब रेखाओं के परिप्रेक्ष्य में चलती

- (1) समानान्तर (2) तिर्यक
(3) समकोण (4) अनियत

50. कोरियोलिस बल जिन पर अधिकतम पड़ता है, वह है

- (1) थल समीर (2) जल समीर
(3) व्यापारिक पवनें (4) ध्रुवीय पवनें

51. पवनों पर पड़ने वाले बलों का योग शून्य हो जाने पर स्थिर गति व दिशा से चलने वाली पवनों को कहते हैं

- (1) पछुआ (2) जीओस्ट्रोफिक
(3) पूर्वी (4) जेट

52. सूची - I (कोपेन के कूट) को सूची - II (जलवायु के प्रकार) से सुमेलित करते हुए दिये कूटों से उत्तर का चयन कीजिये :

सूची - I		सूची - II	
(a) A	(i)	शुष्क जलवायु	
(b) B	(ii)	सौम्य, आर्द्र-मध्यतापीय	
(c) C	(iii)	ध्रुवीय जलवायु	
(d) E	(iv)	अयनरेखीय वर्षा जलवायु	

कूट :

- (a) (b) (c) (d)
(1) (i) (ii) (iii) (iv)
(2) (iv) (ii) (iii) (i)
(3) (iv) (i) (ii) (iii)
(4) (ii) (iii) (iv) (i)

49. Had there been level land surface and no earth rotation, the winds would blow with reference to isobars

- (1) parallel (2) oblique
(3) at right angles (4) haphazard

50. Coriolis force is maximum on

- (1) land breeze
(2) sea breeze
(3) trade winds
(4) polar winds

51. The winds blowing with constant speed and direction due to the sum of forces working on them is zero, are called

- (1) westerlies (2) geostrophic
(3) easterlies (4) jet

52. Match List - I (Koppen's codes) with List - II (climatic types) and select the correct answer from the given codes below :

List - I		List - II	
(a) A	(i)	Dry climate	
(b) B	(ii)	Mild, humid-mesothermal	
(c) C	(iii)	Polar climate	
(d) E	(iv)	Tropical rainy climate	

Codes :

- (a) (b) (c) (d)
(1) (i) (ii) (iii) (iv)
(2) (iv) (ii) (iii) (i)
(3) (iv) (i) (ii) (iii)
(4) (ii) (iii) (iv) (i)

53. सूची - I (वलयाकार भित्ति निर्माण के सिद्धान्त) को सूची - II (प्रस्तावक) से सुमेलित करते हुए दिये गए कूटों से उत्तर का चयन कीजिये :

सूची - I सूची - II

- | | |
|-------------------|--------------|
| (a) स्थिर स्थल | (i) डार्विन |
| (b) हिम नियन्त्रण | (ii) अगासीज़ |
| (c) निमज्जन | (iii) मरे |
| (d) अपरदन | (iv) डेली |

कूट :

- | | | | |
|-----------|------|-------|------|
| (a) | (b) | (c) | (d) |
| (1) (iii) | (iv) | (i) | (ii) |
| (2) (i) | (ii) | (iii) | (iv) |
| (3) (iii) | (iv) | (ii) | (i) |
| (4) (i) | (iv) | (iii) | (ii) |

54. प्रवाल के विकास के लिये आदर्श लवणता होती है

- | | |
|---------------|---------------|
| (1) 5 - 10 ‰ | (2) 10 - 17 ‰ |
| (3) 37 - 46 ‰ | (4) 27 - 30 ‰ |

55. हर्माटाइप होता/होती है एक प्रकार का/की

- | |
|-----------------|
| (1) प्रवाल |
| (2) जलवायु |
| (3) आन्तरिक शैल |
| (4) बाह्य शैल |

56. जैसलमेर, बाड़मेर व जालौर से चुरू व झुंझुनू तक फैली लगभग क्रमिक पेटी जिसकी कृषि से सम्बन्धित है, वह है -

- | | |
|-----------|-----------|
| (1) ज्वार | (2) ग्वार |
| (3) बाजरा | (4) सरसों |

57. नर्मदा योजना से सर्वाधिक लाभान्वित जिला है

- | | |
|------------|-------------|
| (1) जालौर | (2) बाड़मेर |
| (3) जोधपुर | (4) जैसलमेर |

53. Match List-I (Theories of atoll building) with List - II (propounders) and select the correct answer from the codes given below :

List - I List - II

- | | |
|-------------------------|--------------|
| (a) Antecedent platform | (i) Darwin |
| (b) Glacial control | (ii) Agassiz |
| (c) Subsidence | (iii) Murray |
| (d) Erosion | (iv) Daly |

Codes :

- | | | | |
|-----------|------|-------|------|
| (a) | (b) | (c) | (d) |
| (1) (iii) | (iv) | (i) | (ii) |
| (2) (i) | (ii) | (iii) | (iv) |
| (3) (iii) | (iv) | (ii) | (i) |
| (4) (i) | (iv) | (iii) | (ii) |

54. Ideal salinity for coral growth is

- | | |
|---------------|---------------|
| (1) 5 - 10 ‰ | (2) 10 - 17 ‰ |
| (3) 37 - 46 ‰ | (4) 27 - 30 ‰ |

55. Hermatype is a type of

- | |
|--------------------|
| (1) coral |
| (2) climate |
| (3) intrusive rock |
| (4) extrusive rock |

56. An almost continuous belt extending from Jaisalmer, Barmer, Jalore to Churu, Jhunjhunu relates to the cultivation of

- | | |
|-----------|-------------|
| (1) Jowar | (2) Guar |
| (3) Bajra | (4) Mustard |

57. The most benefitted district from Narmada project is

- | | |
|-------------|---------------|
| (1) Jalore | (2) Barmer |
| (3) Jodhpur | (4) Jaisalmer |



58. 2001-2011 दशक में जिन जिलों में जनसंख्या के घनत्व की क्रमशः सर्वाधिक व न्यूनतम वृद्धि हुई है, वे हैं

- (1) जोधपुर – बाँसवाड़ा
- (2) कोटा – डूंगरपुर
- (3) जयपुर – जैसलमेर
- (4) अलवर – धौलपुर

59. जिस यूनानी विद्वान का विचार था कि 'सारे इतिहास को भौगोलिक परिप्रेक्ष्य में तथा सारी भूगोल को ऐतिहासिक परिप्रेक्ष्य में परखना चाहिये', वह है

- (1) थेल्स
- (2) हेरोडोटस
- (3) हिकेटियस
- (4) एनेक्ज़ीमैण्डर

60. जिस अवधि में घटनाक्रम द्वितीय विश्व युद्ध की ओर अग्रसित था, उस अवधि में यूरोप में सीमा विवादों का अध्ययन करने वाले विद्वान थे

- (1) हंटिंगटन
- (2) हार्टशोर्न
- (3) सावर
- (4) रैटज़ेल

61. विख्यात पत्र "The Morphology of Landscape" का प्रस्तुतीकरण जिन्होंने किया, वे हैं

- (1) रिटर
- (2) हंटिंगटन
- (3) हार्टशोर्न
- (4) सावर

62. अभिप्रेत प्रवासियों का स्वदेश लौटना जिस प्रकार का स्थानान्तरण होता है, वह है

- (1) बलकृत स्थानान्तरण
- (2) प्रव्रजन
- (3) प्रतिगमन प्रव्रजन
- (4) निर्वासन

58. The districts having highest and lowest increase of density of population over the last census decade (2001-2011) is respectively

- (1) Jodhpur - Banswara
- (2) Kota - Dungarpur
- (3) Jaipur - Jaisalmer
- (4) Alwar - Dholpur

59. The Greek scholar who held the idea that 'all history must be treated geographically and all geography must be treated historically' is

- (1) Thales
- (2) Herodotus
- (3) Hecateus
- (4) Anaximander

60. The scholar who undertook study of European boundary problems at the time when events were leading to World War - II, was

- (1) Huntington
- (2) Hartshorne
- (3) Saver
- (4) Ratzel

61. The famous paper "The Morphology of Landscape" was presented by

- (1) Ritter
- (2) Huntington
- (3) Hartshorne
- (4) Saver

62. The type of migration when intending migrants come back to their native countries, is specifically

- (1) forced migration
- (2) out migration
- (3) return migration
- (4) deportation

63. आर्थिक दृष्टि से जापान का सबसे अधिक महत्वपूर्ण औद्योगिक प्रदेश है
- (1) नागोया
 - (2) क्वान्टो
 - (3) उत्तरी क्यूशू
 - (4) कोबे-ओसाका-क्योटो
64. सही कथन चुनिये :
- A. खनिज तेल के ज्ञात भण्डारों की दृष्टि से वेनेजुएला अब सऊदी अरब से आगे निकलकर प्रथम स्थान पर है ।
- B. विश्व में सर्वाधिक खनिज तेल के भण्डार सऊदी अरब में हैं ।
- C. सऊदी अरब में विश्व के लगभग 1/5 तेल के भण्डार हैं ।
- D. सऊदी अरब विश्व का सबसे बड़ा तेल उत्पादक व निर्यातक देश है ।
- (1) B व C
 - (2) A, C व D
 - (3) B, C व D
 - (4) केवल B
65. घटते क्रम में विश्व के सबसे बड़े यूरेनियम उत्पादक देश हैं
- (1) कज़ाख़स्तान, कनाडा, ऑस्ट्रेलिया
 - (2) नाइजर, यू.एस.ए., कनाडा
 - (3) यू.एस.ए., ऑस्ट्रेलिया, कनाडा
 - (4) यू.एस.ए., दक्षिणी अफ्रीका, कज़ाख़स्तान
66. "क्षेत्रीय एकीकृत सिद्धान्त" में जिसका समन्वय हुआ है, वह है
- (1) तीन भिन्न प्रदेश
 - (2) जैक्सन, पाउण्ड्स व ह्विटिलसे के विचार
 - (3) हार्टशोर्न, डी ब्लिज़ व जैक्सन के विचार
 - (4) ह्विटिलसे, हार्टशोर्न व गॉटमैन के विचार
67. 'विचार-क्षेत्र शृंखला' जिस सिद्धान्त की व्याख्या करती है, वह है
- (1) हृदय क्षेत्र
 - (2) रिमलैण्ड
 - (3) क्षेत्रीय एकीकृत
 - (4) सीमाओं का विकास

63. Economically, the most significant industrial region of Japan is
- (1) Nagoya
 - (2) Kwanto
 - (3) North Kyushu
 - (4) Kobe - Osaka - Kyoto
64. Select the correct statement :
- A. Now Venezuela has surpassed Saudi Arabia in known oil reserves to stand first.
- B. Saudi Arabia possesses world's largest oil reserves.
- C. Saudi Arabia possesses 1/5 of World's reserves.
- D. Saudi Arabia is the world's largest producer and exporter of oil.
- (1) B and C
 - (2) A, C and D
 - (3) B, C and D
 - (4) B only
65. The world's largest uranium producers in decreasing order are
- (1) Kazakhstan, Canada, Australia
 - (2) Niger, U.S.A., Canada
 - (3) U.S.A., Australia, Canada
 - (4) U.S.A., South Africa, Kazakhstan
66. "Unified Field Theory" unifies
- (1) three different regions
 - (2) ideas of Jackson, Pounds and Whittlesey
 - (3) ideas of Hartshorn, de Blij and Jackson
 - (4) ideas of Whittlesey, Hartshorne and Gottman
67. 'Idea-Area Chain' explains the theory of
- (1) Heartland
 - (2) Rimland
 - (3) Unified field
 - (4) Evolution of boundaries

68. दो सम्प्रभु राज्यों को अलग करने वाला क्षेत्र (कटिबन्ध) होता/होती है
- (1) सीमान्त (2) सीमा
(3) अन्तःस्थ राज्य (4) वैधानिक रेखा

69. स्थलाकृतियों के विकास में भूगर्भिक संरचना के योगदान की संकल्पना जिसने दी, वह है
- (1) ई.एच. ब्राउन
(2) आर.जे. चोर्ले
(3) डब्ल्यू.डी. थॉर्नबरी
(4) ए.एन. स्ट्रैलर

70. किसी अवस्थिति पर कृषि उत्पादन के प्रकार को प्रभावित करने वाले कारकों में जिस कारक को वॉन थ्यूनेन ने पूर्व कल्पित नहीं किया, वह है
- (1) भूमि किराया
(2) जलवायु
(3) बाज़ार से दूरी
(4) उत्पाद का बाज़ार में विक्रय मूल्य

71. भूकम्प का अभिकेन्द्र स्थित होता है :
- (1) उद्गम केन्द्र के 90° पर
(2) उद्गम केन्द्र के 45° पर
(3) उद्गम केन्द्र के मध्य में
(4) उद्गम केन्द्र के समानान्तर

72. निम्नलिखित में से कौन सा एक भूकम्प का प्रकार नहीं है ?
- (1) ज्वालामुखीजन्य (2) विवर्तनिक
(3) नियात (4) मिश्रित

73. कौन सा सुमेलित नहीं है ?
- | स्थलाकार | द्वारा निर्मित |
|---------------|----------------|
| (1) जलोढ़ पंख | - नदी |
| (2) हिमोढ़ | - हिमानी |
| (3) वातगर्त | - वायु |
| (4) एस्कर | - वायु |

68. A zone separating two sovereign states is known as a
- (1) frontier (2) boundary
(3) buffer state (4) legal line

69. The concept of geological structure in the evolution of landforms was given by
- (1) E.H. Brown
(2) R.J. Chorley
(3) W.D. Thornbury
(4) A.N. Strahler

70. The factor not assumed by von Thunen in influencing the type of agricultural production at a location, is
- (1) land rent
(2) climate
(3) distance to market
(4) selling price of product in the market

71. The earthquake epicentre is located at
- (1) 90° from focus
(2) 45° from focus
(3) centre of the focus
(4) parallel to the focus

72. Which one of the following is not a type of earthquake ?
- (1) Volcanic (2) Tectonic
(3) Collapse (4) Composite

73. Which is not a correct match ?
- | Land forms | Formed by |
|------------------|-----------|
| (1) Alluvial Fan | - River |
| (2) Moraine | - Glacier |
| (3) Blowouts | - Wind |
| (4) Eskers | - Wind |

74. 'एल्बिडो' से तात्पर्य है
- (1) ऊष्मा को सोखने की क्षमता
 - (2) सूर्य की किरणों के मार्ग को परिवर्तित करने की क्षमता
 - (3) धरातल से सौर विकिरण की परावर्तित मात्रा
 - (4) धरातल से वायु में स्थानान्तरित ऊष्मा की मात्रा

75. विश्व में ज्वार-भाटे की सबसे अधिक ऊँचाई अंकित की गई
- (1) फंडी की खाड़ी में
 - (2) मैक्सिको की खाड़ी में
 - (3) बंगाल की खाड़ी में
 - (4) उत्तरी सागर में

76. भारत का दक्षिणतम बिन्दु किस राज्य/केन्द्र शासित प्रदेश में स्थित है ?
- (1) केरल
 - (2) तमिलनाडु
 - (3) निकोबार द्वीप समूह
 - (4) लक्ष्य द्वीप

77. निम्नलिखित में से कौन से एक क्षेत्र में मेंग्रोव वन नहीं हैं ?
- (1) अण्डमान और निकोबार द्वीप समूह
 - (2) पश्चिमी बंगाल का सुन्दरवन
 - (3) महानदी और गोदावरी डेल्टा
 - (4) केरल का तटीय क्षेत्र

78. कौन सा सुमेलित नहीं है ?

मृदा प्रकार	राज्य/क्षेत्र
(1) लेटेराइट मृदा	पश्चिमी बंगाल
(2) काली मृदा	आन्ध्र प्रदेश
(3) जलोढ़ मृदा	मध्य गंगा का मैदान
(4) पीट मृदा	ओडिशा का तटीय क्षेत्र

74. The term 'albedo' implies :
- (1) capacity to absorb heat
 - (2) capacity to modify path of sun rays
 - (3) amount of solar radiation reflected by surface
 - (4) amount of heat transferred to air by the surface

75. The highest height of the tide in the world has been recorded at :
- (1) Gulf of Fundi
 - (2) Gulf of Mexico
 - (3) Bay of Bengal
 - (4) North Sea

76. In which state/union territory is the southernmost point of India located ?
- (1) Kerala
 - (2) Tamil Nadu
 - (3) Nicobar Island
 - (4) Lakshadweep Island

77. Which one of the following area is not having mangrove forests ?
- (1) Andman and Nicobar Islands
 - (2) Sunderbans in West Bengal
 - (3) Mahanadi and Godavari delta
 - (4) Coastal area of Kerala

78. Which is not a correct match ?

Soil Type	State/Area
(1) Laterite soil	West Bengal
(2) Black soil	Andhra Pradesh
(3) Alluvial soil	Middle Ganga Plain
(4) Peaty soil	Coastal areas of Odisha

79. निम्नलिखित में से कौन सी एक मानव भूगोल की शाखा नहीं है ?

- (1) पर्यावरणीय भूगोल
- (2) सामाजिक भूगोल
- (3) राजनीतिक भूगोल
- (4) अधिवास भूगोल

80. कौन सा मापक सार्वभौमिक रूप से उपयोग लिया जा सकता है ?

- (1) रचनात्मक मापक
- (2) कथनात्मक मापक
- (3) प्रतिनिधि भिन्न
- (4) कर्ण मापक

81. जब एक बहुत लम्बी दूरी को छोटे मानचित्र पर दिखाया जाता है तो इसका मापक कहलाता है :

- (1) बृहत मापक
- (2) लघु मापक
- (3) सार्वभौमिक मापक
- (4) साधारण मापक

82. वायुमण्डलीय गैसों में कार्बन डाइऑक्साइड का प्रतिशत है ?

- | | |
|-----------|-----------|
| (1) 0.002 | (2) 0.001 |
| (3) 0.036 | (4) 0.93 |

83. निम्नलिखित में से कौन सा पर्वतीय संचलन का परिणाम नहीं है ?

- (1) वलन
- (2) भ्रंशन
- (3) संवलन
- (4) निमज्जन

79. Which one of the following is not a branch of human geography ?

- (1) Environmental geography
- (2) Social geography
- (3) Political geography
- (4) Settlement geography

80. Which type of scale can be used universally ?

- (1) Graphical scale
- (2) Statement scale
- (3) Representative fraction
- (4) Diagonal scale

81. When a very long distance is shown on a small map, its scale is called

- (1) Large scale
- (2) Small scale
- (3) Universal scale
- (4) Ordinary scale

82. The percentage of carbon dioxide in atmospheric gases is :

- | | |
|-----------|-----------|
| (1) 0.002 | (2) 0.001 |
| (3) 0.036 | (4) 0.93 |

83. Which of the following is not a result of orogenic movement ?

- (1) Faulting
- (2) Folding
- (3) Warping
- (4) Submergence

84. कौन सी ग्रहीय हवाएँ नहीं हैं ?

- (1) व्यापारिक हवाएँ
- (2) पछुआ हवाएँ
- (3) मानसूनी हवाएँ
- (4) ध्रुवीय हवाएँ

85. अटलान्टिक महासागर में कौन सी ऊज प्रधानता से हैं ?

- (1) ग्लोबिजेरिना
- (2) रेडियोलेरियन
- (3) टेरापोड
- (4) डायटम

86. 'सम्भववाद' के स्थान पर 'प्रसम्भववाद' शब्द का प्रयोग किसने किया ?

- (1) ए.जे. हरबर्टसन
- (2) ओ.एच.के. स्पेट
- (3) इजाये बोमेन
- (4) एच.जे. फ्ल्यूर

87. अपनी पुस्तक 'Cultural Geography' में प्रकृति और मानव के सामन्जस्य में विश्वास रखने वाला भूगोलवेत्ता था :

- (1) कार्ल सावर
- (2) पी.एम. रॉक्सबी
- (3) विडाल डी ला ब्लाश
- (4) हंटिंगटन

88. सूची - I को सूची - II से सुमेलित कीजिये तथा सही उत्तर का चयन नीचे दिये कोड से कीजिये :

सूची - I (औद्योगिक प्रदेश)	सूची - II (देश)
A. मिडलैण्ड प्रदेश	(i) जापान
B. पिट्सबर्ग	(ii) फ्रांस
C. नागोया प्रदेश	(iii) ग्रेट ब्रिटेन
D. रोम घाटी	(iv) संयुक्त राज्य अमेरिका

कोड :

	A	B	C	D
(1)	(iii)	(iv)	(i)	(ii)
(2)	(ii)	(iii)	(iv)	(i)
(3)	(iii)	(ii)	(i)	(iv)
(4)	(iv)	(iii)	(ii)	(i)

84. Which is not a planetary winds ?

- (1) Trade winds
- (2) Westerly winds
- (3) Monsoon winds
- (4) Polar winds

85. Which ooze is most abundant in Atlantic ocean ?

- (1) Globigerina
- (2) Radiolarian
- (3) Pteropod
- (4) Diatom

86. Who used the word 'probablism' in place of 'possibilism' ?

- (1) A.J. Herbertson
- (2) O.H.K. Spate
- (3) Isaiah Bowman
- (4) M.J. Fleure

87. The geographer who believe in adjustment between nature and man in his book, 'Cultural Geography' was :

- (1) Karl Sauer
- (2) P.M. Roxby
- (3) Vidal de la Blache
- (4) Huntington

88. Match List-I with List-II and select the correct answer using code given below :

List - I (Industrial Region)	List - II (Country)
A. Midland Region	(i) Japan
B. Pittsburgh	(ii) France
C. Nagoya Region	(iii) United Kingdom
D. Rhone valley	(iv) U.S.A.

Codes :

	A	B	C	D
(1)	(iii)	(iv)	(i)	(ii)
(2)	(ii)	(iii)	(iv)	(i)
(3)	(iii)	(ii)	(i)	(iv)
(4)	(iv)	(iii)	(ii)	(i)

89. 'व्यवस्थित भूगोल का पिता' किसे जाना जाता है ?

- (1) इरेटॉस्थनीज
- (2) अरस्तू
- (3) हिप्पारकस
- (4) पोसिडोनियस

90. कौन सा सुमेलित नहीं है ?

- | | |
|-----------------------|-----------------------|
| (1) हम्बोल्ट | - कॉसमोस |
| (2) रिटर | - डाई अर्डकुण्डे |
| (3) रेट्जेल | - एन्थ्रोपोज्योग्राफी |
| (4) विडाल-डी-ला-ब्लाश | - नेचर ऑफ ज्योग्राफी |

91. 'मानव भूदृश्य को स्वरूप देने वाला नवीनतम प्रतिनिधि है' यह किसने कहा ?

- | | |
|---------------|----------------|
| (1) डी. हर्वे | (2) हार्टशोर्न |
| (3) हंटिंगटन | (4) कार्ल साउर |

92. कौन सा सुमेलित नहीं है ?

- | भूगोलवेत्ता | विशिष्ट क्षेत्र |
|------------------|--------------------------|
| (1) आर. पीट | - आमूल परिवर्तन का भूगोल |
| (2) डी.एम. स्मिथ | - पर्यावरणीय भूगोल |
| (3) जे.आर. गोल्ड | - व्यवहारात्मक भूगोल |
| (4) एम. चिशोम | - भूगोल में आदर्शवाद |

93. निम्नलिखित में से कौन सा एक भारत के प्रायद्वीपीय पठार का उप-आर्थिक प्रदेश नहीं है ?

- (1) महाराष्ट्र पठार
- (2) बुन्देलखण्ड पठार
- (3) कर्नाटक पठार
- (4) आन्ध्र पठार

89. Who is known as 'father of systematic geography' ?

- (1) Eratosthenese
- (2) Aristotle
- (3) Hipparchus
- (4) Posidonius

90. Which is not a correct match ?

- | | |
|------------------------|-----------------------|
| (1) Humboldt | - Kosmos |
| (2) Ritter | - Die Erdkunde |
| (3) Ratzel | - Anthropogeography |
| (4) Vidal-de-la-Blache | - Nature of Geography |

91. Who said, 'Man is the latest agent in fashioning of the landscape' ?

- | | |
|----------------|----------------|
| (1) D. Harvey | (2) Hartshorne |
| (3) Huntington | (4) Carl Saur |

92. Which is not a correct match ?

- | Geographer | Special Field |
|-----------------|---------------------------|
| (1) R. Peet | - Radical Geography |
| (2) D.M. Smith | - Environmental Geography |
| (3) J.R. Gold | - Behavioural Geography |
| (4) M. Chisholm | - Idealism in Geography |

93. Which one of the following is not a sub-economic region of peninsular plateau of India ?

- (1) Maharashtra Plateau
- (2) Bundelkhand Plateau
- (3) Karnataka Plateau
- (4) Andhra Plateau

94. भूकंपीय छाया क्षेत्र में हम कौन सी तरंग को देख सकते हैं ?

- (1) पी तरंग (2) एस तरंग
(3) एल तरंग (4) कोई नहीं

95. ज्वालामुखी द्वारा निर्मित सबसे बड़ी आंतरिक स्थलाकृति कौन सी है ?

- (1) बैथोलिथ (2) लैकोलिथ
(3) लैपोलिथ (4) फेकोलिथ

96. 'सागरीय अधस्तल विस्तार' सिद्धांत कब प्रस्तुत किया गया था ?

- (1) 1960 (2) 1961
(3) 1962 (4) 1965

97. 'कीचड़ प्रवाह' एवं 'मृदा प्रवाह' प्रकार हैं

- (1) भूस्खनल
(2) मंद संचलन
(3) तीव्र संचलन
(4) अवधाव

98. निम्नलिखित में से कौन सी प्लेट इंडियन एवं फिलीपीन प्लेट के बीच स्थित है ?

- (1) कोकोस (2) फ्यूजी
(3) कैरोलिन (4) नाज्का

99. 'गोखुर' झील का निर्माण किस अवस्था में होता है ?

- (1) युवावस्था
(2) प्रौढ़ावस्था
(3) पूर्व-प्रौढ़ावस्था
(4) वृद्धावस्था

94. Which wave we can see in seismic shadow region ?

- (1) P wave (2) S wave
(3) L wave (4) None

95. Which is largest intrusive relief made by volcano ?

- (1) Batholiths (2) Lacoliths
(3) Lapolith (4) Phacolith

96. When was 'Sea floor spreading' theory presented ?

- (1) 1960 (2) 1961
(3) 1962 (4) 1965

97. 'Mud Flow' and 'Earth Flow' is types of

- (1) Landslides
(2) Slow movements
(3) Rapid movements
(4) Avalanche

98. Which plate is situated between Indian and Philippian plate from following ?

- (1) Cocos (2) Fuji
(3) Caroline (4) Nazca

99. 'Oxbow' lake is developed in which stage ?

- (1) Youth stage
(2) Mature stage
(3) Pre-mature stage
(4) Old stage



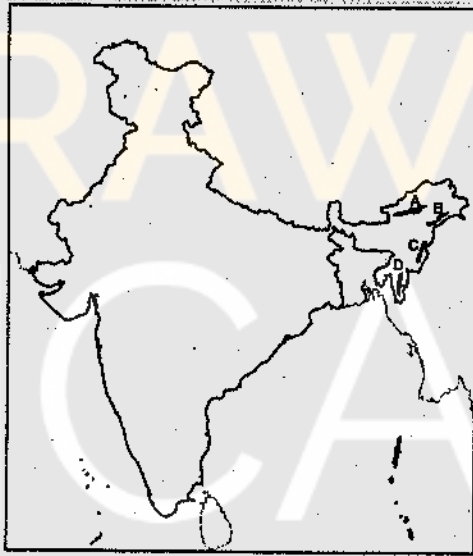
100. 'युवाला' इस नाम से भी जाना जाता है :

- (1) घाटी रंध्र
- (2) निपात रंध्र
- (3) डोलाइन रंध्र
- (4) कंदरा रंध्र

101. थार का मरुस्थल कब समुद्र का हिस्सा था ?

- (1) प्रागजीव
- (2) नवजीवन
- (3) प्री-कैम्ब्रियन
- (4) मध्यजीवी

102. नीचे दिए गए भारत के मानचित्र में उत्तरी-पूर्वी भाग में स्थित 4 पहाड़ियों को शब्द A, B, C एवं D के रूप में दर्शाया गया है। इनके सही नामों की पहचान कीजिए :



- (1) A-डाफला, B-पटकोई बूम, C-नागा, D-मिजो
- (2) A-पटकोई बूम, B-डाफला, C-नागा, D-मिजो
- (3) A-डाफला, B-पटकोई बूम, C-मिजो, D-नागा
- (4) A-डाफला, B-नागा, C-मिजो, D-पटकोई बूम

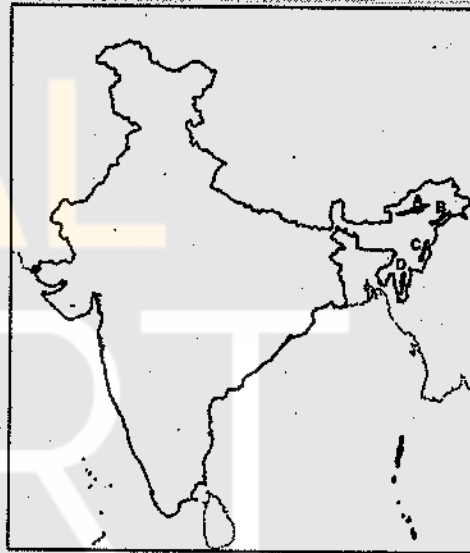
100. 'Uvalas' is also known as :

- (1) Valley sinks
- (2) Collapse sinks
- (3) Doline sinks
- (4) Cave sinks

101. In which era the Thar Desert was part of Ocean ?

- (1) Proterozoic
- (2) Cenozoic
- (3) Pre-cambrian
- (4) Mesozoic

102. The following India map is showing the location of 4 hills in North-East part of India as A, B, C and D. Identify the correct name of hills :



- (1) A-Dafla, B-Patkoi Bum, C-Naga, D-Mizo
- (2) A-Patkoi bum, B-Dafla, C-Naga, D-Mizo
- (3) A-Dafla, B-Patkoi bum, C-Mizo, D-Naga
- (4) A-Dafla, B-Naga, C-Mizo, D-Patkoi bum

103. एयरी की मुख्य संकल्पना कौन सी है ?

- (1) घनत्व में परिवर्तन के साथ गहराई में समानता
- (2) समान घनत्व के साथ गहराई में परिवर्तन
- (3) समान घनत्व के साथ समान गहराई
- (4) घनत्व में परिवर्तन के साथ गहराई में परिवर्तन

104. प्रवास के लिए 'गतिशीलता संक्रमण मॉडल' किसने दिया ?

- (1) ली
- (2) जेलिंस्की
- (3) स्टोफर
- (4) जिफ

105. "प्रकृति आदेशात्मक नहीं, वह अनुमति बोधक है।" कथन किसका है ?

- (1) ब्लाश
- (2) रेटजेल
- (3) ब्रुन्हेस
- (4) सेम्पल

106. यूएसए की भक्का पेटी की पश्चिमी सीमा का निर्धारण किया गया है

- (1) 100 सेमी. समवर्षा रेखा द्वारा
- (2) 75 सेमी. समवर्षा रेखा द्वारा
- (3) 50 सेमी. समवर्षा रेखा द्वारा
- (4) 65 सेमी. समवर्षा रेखा द्वारा

107. फ्रांस का 'तोलूज' औद्योगिक प्रदेश किस उद्योग के लिए प्रसिद्ध है ?

- (1) लोहा एवं इस्पात
- (2) मोटर वाहन
- (3) सूती वस्त्र
- (4) विमान

108. हवीटलसी के अनुसार विश्व में कुल कितने कृषि प्रदेश हैं ?

- (1) 11
- (2) 12
- (3) 13
- (4) 14

103. Which is a major concept of Airy ?

- (1) Varying Density with Uniform Thickness
- (2) Uniform Density with Varying Thickness
- (3) Uniform Density with Uniform Thickness
- (4) Varying Density with Varying Thickness

104. 'Mobility Transition Model' for migration is given by

- (1) Lee
- (2) Zelinsky
- (3) Stouffer
- (4) Zipf

105. "Nature is not mandatory but permissive." Statement given by

- (1) Blache
- (2) Ratzel
- (3) Brunhes
- (4) Semple

106. Western boundary of 'Corn Belt' in USA have determined by

- (1) 100 cm. isohyet
- (2) 75 cm. isohyet
- (3) 50 cm. isohyet
- (4) 65 cm. isohyet

107. 'Toulouse' industrial region of France is famous for which industry ?

- (1) Iron and Steel
- (2) Automobiles
- (3) Cotton Textile
- (4) Aircraft

108. According to Whittlesey how many agricultural regions in the world ?

- (1) 11
- (2) 12
- (3) 13
- (4) 14

109. प्रथम 'सोद्देश्यवादी' (Teleologist) कौन था ?

- (1) अरस्तू
- (2) एनेक्जिमेंडर
- (3) पॉलीबियस
- (4) टॉलेमी

110. राजस्थान के कौन से जिले 'लूनी नदी का अन्तर्वर्ती क्षेत्र' (Transitional Plain of Luni Basin) कृषि जलवायु प्रदेश में सम्मिलित हैं ?

- (1) जोधपुर, नागौर, झुंझुनूं
- (2) पाली, सिरोही, जालौर
- (3) बाड़मेर, सिरोही, पाली
- (4) बाड़मेर, जोधपुर, अजमेर

111. निम्नलिखित को सुमेलित कीजिए :

	जिला	जनघनत्व / वर्ग किमी (2011)
(A)	जयपुर	(i) 503
(B)	भरतपुर	(ii) 476
(C)	दौसा	(iii) 438
(D)	अलवर	(iv) 595

कूट :

- | | (A) | (B) | (C) | (D) |
|-----|------|------|-------|-------|
| (1) | (i) | (ii) | (iii) | (iv) |
| (2) | (iv) | (i) | (iii) | (ii) |
| (3) | (iv) | (i) | (ii) | (iii) |
| (4) | (iv) | (ii) | (i) | (iii) |

112. थॉर्नथ्वेट के अनुसार नीचे दिए गए राजस्थान के मानचित्र में कौन सा जलवायु प्रदेश दर्शाया गया है ?



- | | |
|---------|---------|
| (1) DAW | (2) CAW |
| (3) DBw | (4) EAd |

109. Who was the first 'Teleologist' ?

- (1) Aristotle
- (2) Anaximander
- (3) Polybious
- (4) Ptolemy

110. Which districts are included in 'Transitional Plain of Luni Basin' Agro-climatic region of Rajasthan ?

- (1) Jodhpur, Nagour, Jhunjhunu
- (2) Pali, Sirohi, Jalor
- (3) Barmer, Sirohi, Pali
- (4) Barmer, Jodhpur, Ajmer

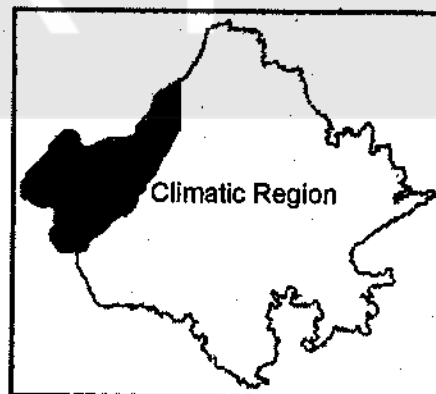
111. Match the following :

	District	Population Density /sq km (2011)
(A)	Jaipur	(i) 503
(B)	Bharatpur	(ii) 476
(C)	Dausa	(iii) 438
(D)	Alwar	(iv) 595

Codes :

- | | (A) | (B) | (C) | (D) |
|-----|------|------|-------|-------|
| (1) | (i) | (ii) | (iii) | (iv) |
| (2) | (iv) | (i) | (iii) | (ii) |
| (3) | (iv) | (i) | (ii) | (iii) |
| (4) | (iv) | (ii) | (i) | (iii) |

112. According to Thornthwaite which climatic region is shown in the map of Rajasthan given below ?



- | | |
|---------|---------|
| (1) DAW | (2) CAW |
| (3) DBw | (4) EAd |

113. 'राजस्थान वानिकी एवं जैव विविधता परियोजना' की सहायता से चल रही है

- (1) इन्टरनेशनल फाउण्डेशन फॉर रिसर्च एण्ड डेवलपमेंट
- (2) एशियन डेवलपमेंट बैंक
- (3) वर्ल्ड बैंक
- (4) जापान इन्टरनेशनल कॉर्पोरेशन एजेन्सी

114. 'व्यवहारवादी भूगोल' का विकास किस दशक में हुआ था ?

- (1) 1970
- (2) 1980
- (3) 1960
- (4) 1940

115. पदार्थ सूचकांक अधिक होने पर वेबर के अनुसार उद्योग कहाँ स्थापित होगा ?

- (1) बाजार के समीप
- (2) बाजार एवं कच्चे माल के बीच
- (3) कच्चे माल के समीप
- (4) सर्वत्र

116. क्षेत्र एकरूपता सिद्धांत की शृंखला का सही क्रम क्या है ?

- (1) राजनीतिक विचार, गति, निर्णय, राजनीतिक क्षेत्र, क्षेत्र
- (2) राजनीतिक विचार, निर्णय, गति, क्षेत्र, राजनीतिक क्षेत्र
- (3) निर्णय, राजनीतिक विचार, क्षेत्र, गति, राजनीतिक क्षेत्र
- (4) राजनीतिक क्षेत्र, क्षेत्र, गति, निर्णय, राजनीतिक विचार

117. निम्न में से कौन सा स्थान कर्क रेखा के उत्तर में स्थित है ?

- (1) जबलपुर
- (2) बोकारो
- (3) पुरूलिया
- (4) भुज

113. 'Rajasthan Forestry and Biodiversity Project' runs with the help of

- (1) International Foundation for Research and Development
- (2) Asian Development Bank
- (3) World Bank
- (4) Japanese International Cooperation Agency

114. 'Behavioural Geography' was developed in which decade ?

- (1) 1970
- (2) 1980
- (3) 1960
- (4) 1940

115. According to Weber, if materials index is high then industry will locate at

- (1) Near Market
- (2) Between Market and Raw material
- (3) Near Raw material
- (4) Ubiquities

116. What is the correct sequence in the chain of the Unified Field Theory ?

- (1) Political idea, Movement, Decision, Political area, Field
- (2) Political idea, Decision, Movement, Field, Political area
- (3) Decision, Political idea, Field, Movement, Political area
- (4) Political area, Field, Movement, Decision, Political idea

117. Which of the following place is situated in North of Tropic of Cancer ?

- (1) Jabalpur
- (2) Bokaro
- (3) Purulia
- (4) Bhuj



118. केन्द्र सरकार की "राष्ट्रीय विरासत शहर विकास और संवर्द्धन योजना" के प्रथम दौर में चयनित राजस्थान का नगर है

- (1) जयपुर (2) अजमेर
(3) उदयपुर (4) जोधपुर

119. निम्नलिखित में से किस जनगणना दशक में लिंगानुपात में भारतवर्ष में सबसे अधिक गिरावट दर्ज की गई ?

- (1) 1951-61
(2) 1981-91
(3) 1961-71
(4) 2001-11

120. सागरीय अधस्तल विस्तार सिद्धांत की व्याख्या करते हुए हेस ने निम्न में से किस अवधारणा पर विचार नहीं किया ?

- (1) मध्य-महासागरीय कटकों के साथ ज्वालामुखी क्रियाएँ ।
(2) महासागरीय नितल की चट्टानों में सामान्य व उत्क्रमण चुंबकत्व क्षेत्र की पट्टियों का होना ।
(3) विभिन्न महाद्वीपों में जीवाश्मों का वितरण ।
(4) महासागरीय तल की चट्टानों की आयु ।

121. सीखना है

- (1) ज्ञान का स्तर
(2) ज्ञान की ऊष्मा
(3) प्राणिमात्र के व्यवहार में सुधार लाने की प्रक्रिया
(4) प्राणिमात्र के व्यवहार को प्रेरित करना ।

122. शिक्षण अधिगम का केन्द्र है

- (1) शिक्षक (2) शिक्षार्थी
(3) कक्षा-कक्ष (4) खेल का मैदान

118. In first phase of "National Heritage City Development & Augmentation Yojana" of Central Government, the selected city of Rajasthan is

- (1) Jaipur (2) Ajmer
(3) Udaipur (4) Jodhpur

119. During which Census decade, sex-ratio in India registered the sharpest decline ?

- (1) 1951-61
(2) 1981-91
(3) 1961-71
(4) 2001-11

120. Which one of the following facts was not considered by those while discussing the concept of sea floor spreading ?

- (1) Volcanic activity along the mid-oceanic ridges.
(2) Stripes of normal and reverse magnetic field observed in rocks of ocean floor.
(3) Distribution of fossils in different continents.
(4) Age of rocks from the ocean floor.

121. Learning is a

- (1) Stage of knowledge
(2) Power of knowledge
(3) Process for bringing improvement in a creature's behaviour
(4) Motivation in a creature's behaviour

122. Centre of teaching learning is :

- (1) Teacher (2) Learner
(3) Classroom (4) Play ground



123. अधिगम के दो प्रकार हैं :

- (1) आगमन एवं निगमन
- (2) नकारात्मक एवं सकारात्मक
- (3) बनावटी एवं वास्तविक
- (4) शिक्षक एवं शिक्षार्थी

124. प्रभावशाली शिक्षण में निम्न में से कौन सी विशेषता आवश्यक नहीं है ?

- (1) शिक्षक को विषय की जानकारी हो
- (2) आत्मविश्वास द्वारा शिक्षण
- (3) अंग्रेजी भाषा की अच्छी जानकारी
- (4) कक्षा-कक्ष व्यवस्थापन एवं शिक्षण विधि की अच्छी जानकारी

125. अपनी प्रसिद्ध पुस्तक में किसने लिखा है "व्यक्ति का नया जीवन तब शुरू होता है जब वह किशोरावस्था से गुजरता है ?" (किशोरावस्था)

- (1) स्कीनर
- (2) हल
- (3) टोलमेन
- (4) स्टेनले हाल

126. बालक समाज के बारे में कम दुःखी होता है, जबकि किशोरों में विकसित हो जाती है

- (1) संवेगात्मक संचेतना
- (2) सामुदायिक भावना
- (3) सामाजिक संचेतना
- (4) पारिवारिक सोच

123. Two main ways of Learning are :

- (1) Deductive and inductive
- (2) Negative and positive
- (3) Simulative and non simulative
- (4) Teachers and Pupils

124. For effective teaching which of the following characteristics is not necessary ?

- (1) Knowledge of subject matter
- (2) Teacher confidence
- (3) Good Knowledge of English language
- (4) Good Knowledge of classroom management and teaching method

125. In the famous book who written "New life for a man begins when he passes through adolescence." (Adolescence)

- (1) Skinner
- (2) Hull
- (3) Tolman
- (4) Stanley Hall

126. The child is hardly worried about society, but an adolescent develop :

- (1) Emotional consciousness
- (2) Community feeling
- (3) Social consciousness
- (4) Family feeling

127. किशोरों से परिपक्व व्यवहार की प्रत्याशा से किशोरों के ले आते हैं :

- (1) हीन भावना का विकास
- (2) उच्च भावना का विकास
- (3) समूह की सोच का विकास
- (4) सामाजिक एकता का विकास

128. किशोरावस्था में मानसिक उथल-पुथल पहुँच जाते हैं :

- (1) अधोपतन की स्थिति में
- (2) उच्चतम स्थिति में
- (3) उच्चतर विकास की स्थिति में
- (4) नकारात्मक रूप में

129. आवश्यक रूप से सीखना जुड़ा हुआ है उद्दीपन प्रत्युत्तर से

- (1) व्यवहारवादी उपागम
- (2) सामाजिक उपागम
- (3) आर्थिक उपागम
- (4) नैतिक उपागम

130. सीखना एक लक्ष्य आधारित क्रिया है । इसकी सफलता में कुछ कारकों का योगदान है

- (1) वातावरण
- (2) विद्यार्थियों को बलयुक्त प्रेरणा
- (3) विद्यार्थियों की मानसिक व्यवस्था
- (4) उपरोक्त सभी

131. विद्यार्थी विशेष शिक्षण क्रिया में रुचि रखते हैं यदि शिक्षक शिक्षण इकाई चयन करने तथा उसे संगठित इस प्रकार करे कि शिक्षार्थी स्वयं विकसित करेंगे :

- (1) सहायक सामग्री
- (2) रुचि लेंगे
- (3) श्याम पट्ट कार्य
- (4) पाठ को पढ़ें

127. The social expectations of mature behaviour from the adolescents bring in his :

- (1) Inferiority complex
- (2) Superiority complex
- (3) Develop the feeling of group
- (4) Develop social unity

128. During Adolescence mental agitation reaches its

- (1) downfall
- (2) peak
- (3) top development
- (4) negative form

129. Learning is essentially the attaching of a response to a stimulus is called

- (1) Behaviourist Approach
- (2) Social Approach
- (3) Economical Approach
- (4) Ethical Approach

130. Learning is a goal oriented activity. The factors contributing for its success are :

- (1) Environment
- (2) Strong motivation of the students
- (3) Mental set-up of the students
- (4) Above all

131. The students interested in particular learning activity if the teacher select and organize the learning unit in such a way that the students will develop :

- (1) Teaching aid
- (2) Interest in it
- (3) Black board work
- (4) Read the lesson

132. एक मानसिक रूप से स्वस्थ व्यक्ति हर नई परिस्थिति को समझता है। मानसिक रूप से स्वस्थ व्यक्ति :

- (1) अच्छी प्रकार समायोजित हो सकता है।
- (2) कहीं भी समायोजित नहीं होता है।
- (3) समाज में अव्यवस्था उत्पन्न करता है।
- (4) किसी भी परिस्थिति को नहीं सम्भाल सकता है।

133. किशोरों की मानसिक अस्वस्थता से शैक्षिक संस्थानों में क्या निदान कर सकते हैं ?

- (1) स्वस्थप्रद वातावरण प्रदान करके
- (2) प्रभावशाली शिक्षण वातावरण प्रदान करके
- (3) आवश्यकता आधारित पाठ्यक्रम प्रदान करके
- (4) उपरोक्त सभी

134. अपने मानसिक स्वास्थ्य को ठीक रखने हेतु शिक्षक का क्या दायित्व है ?

- (1) कक्षाओं में शिक्षण नहीं करे।
- (2) शिक्षक व्यवसाय के प्रति निष्ठावान नहीं रहे।
- (3) व्यवसाय के प्रति वफादारी।
- (4) सही व्यवहार नहीं करे।

135. व्यक्तिगत निर्देशन में कौन सा बिन्दु नहीं सम्मिलित होता है ?

- (1) समूह मनोवैज्ञानिक परीक्षण
- (2) विशेष मानसिक क्षमताएँ
- (3) अभिक्षमता एवं अभिवृत्ति
- (4) व्यक्तिगत विशेषताएँ

132. A mentally healthy person understand every new situation to adopt himself. Through mental health, a person

- (1) can adjust very well
- (2) do not adjust any where
- (3) create disturbance in the society
- (4) do not handle any situation

133. How we prevent mental ill health of the adolescents in the educational institutions ?

- (1) By providing healthy environment
- (2) By providing effective teaching atmosphere
- (3) By providing need based curriculum
- (4) Above all

134. What is the role of a teacher to maintain his mental health ?

- (1) Do not teach the classes
- (2) Not sincere about teaching profession
- (3) Loyalty to profession
- (4) Not behave properly

135. Which step is not included in individual education guidance ?

- (1) Group psychological test
- (2) Special mental abilities
- (3) Aptitude and attitude
- (4) Personal characteristics

136. सूचना एवं सम्प्रेषण तकनीक के शिक्षा के क्षेत्र में कौन से मुख्य लक्ष्य हैं ?

- (1) शिक्षा एवं अनुसंधान जनित विषय सामग्री का अधिकाधिक संचार करना ।
- (2) वर्तमान पीढ़ी को साइबर शिक्षा एज में भलि भाँति प्रतिस्थापित करना ।
- (3) डिजिटल पुस्तकालय स्थापित करना ।
- (4) उपरोक्त सभी ।

137. शिक्षा में सूचना सम्प्रेषण तकनीक की आवश्यकता क्यों है ?

- (1) शिक्षा की माँग की पूर्ति हेतु
- (2) विद्यार्थियों की आवश्यकतानुसार विषय वस्तु प्रस्तुत करने हेतु
- (3) अध्ययन अध्यापन को अधिक सरल बनाने हेतु
- (4) उपरोक्त सभी ।

138. कम्प्यूटर के मुख्य कार्य क्या हैं ?

- (1) प्रदत्त संकलन
- (2) प्रदत्त संचयन
- (3) प्रदत्त प्रोसेसिंग
- (4) उपरोक्त सभी

139. कम्प्यूटर कार्यक्रम के मुख्य चरण कौन से हैं ?

- (1) समस्या की सूची बनाना ।
- (2) समस्या को चरणबद्ध करना ।
- (3) रेखाचित्र द्वारा विस्तार से चरण स्पष्ट करना ।
- (4) उपरोक्त सभी ।

140. कम्प्यूटर से सम्बन्धित शब्दावली कौन सी है ?

- (1) सॉफ्टवेयर पैकेज
- (2) परिचालन पद्धति
- (3) रीड ओनली मेमोरी
- (4) उपरोक्त सभी

136. What are the main aims of information and communication technology in Education ?

- (1) Communicate education and research subject matter
- (2) Orient the present generation in cyber education age
- (3) To establish digital libraries
- (4) Above all

137. What is the need of communication technology in education ?

- (1) To fulfil the demand of education
- (2) To make subject matter according to the need of the students
- (3) To make teaching learning more easy
- (4) Above all

138. What are the main functions of computer ?

- (1) Data collection
- (2) Data storage
- (3) Data processing
- (4) Above all

139. What are computer programme main steps ?

- (1) Prepare a list of problems
- (2) Set the problems stepwise
- (3) Prepare a diagram explain the different steps of the program
- (4) Above all

140. What are terminology related to computer ?

- (1) Software package
- (2) Operating system
- (3) Read only Memory
- (4) Above all

141. सूचना सम्प्रेषण तकनीकी के मुख्य कार्य कौन से हैं ?

- (1) सूचनाओं का संग्रह करना
- (2) सूचनाओं का सम्प्रेषण या हस्तान्तरण
- (3) सूचनाओं का पुनरुत्पादन
- (4) उपरोक्त सभी

142. शिक्षा में सूचना सम्प्रेषण तकनीकी का प्रयोग

- (1) शिक्षण में सूचना सम्प्रेषण तकनीकी का प्रयोग
- (2) संसाधनों की सहभागिता में सूचना सम्प्रेषण तकनीकी का प्रयोग
- (3) शिक्षकों की व्यावसायिक प्रगति में सूचना सम्प्रेषण तकनीकी का प्रयोग
- (4) उपरोक्त सभी

143. अधिगम से तात्पर्य है

- (1) व्यवहार में अस्थायी परिवर्तन लाना ।
- (2) अभ्यास व शिक्षण में परिपक्वता लाना ।
- (3) प्रत्यक्ष और अप्रत्यक्ष अनुभवों के माध्यम से व्यवहार में अपेक्षित परिवर्तन करना ।
- (4) वातावरण से सम्बन्धित आवश्यकताओं की पूर्ति के लिए व्यवहार में होने वाले कुछ परिवर्तन करना ।

144. अगर एक छोटे बालक ने अपनी रोटी पानी में गिरा दी है, तो दूसरा छोटा बालक उसे रोटी देने के पक्ष में नहीं होगा । लेकिन एक किशोर उस बालक की छोटी आयु को ध्यान में रखकर दूसरी रोटी देने को सहमत हो जाएगा ।

किशोर का यह व्यवहार है

- (1) अच्छा व्यवहार
- (2) दयालुता
- (3) नैतिक विकास
- (4) करुणा

141. What are the main roles of information communication technology ?

- (1) Collection of information
- (2) Communicate or transfer informations
- (3) Retrieval of information
- (4) Above all

142. Application of Information & Communication Technology

- (1) Use of Information Technology in teaching
- (2) Distribution of Infrastructure & use of Information Technology
- (3) Use of Information Technology in the professional growth of teacher
- (4) Above all

143. Learning means

- (1) Bringing temporary change in behaviour
- (2) Bringing maturity in practice and teaching
- (3) Bringing expected change in behaviour through direct and indirect experience
- (4) Making few changes in behaviour for fulfilment of needs related to environment

144. If a small child dropped his/her 'roti' in water then, the other small child will not be in favour of giving 'roti' to him/her. However an adolescent will agree to give him/her another roti keeping in view his/her young age. This behaviour of the adolescent is

- (1) good behaviour
- (2) kindness
- (3) moral development
- (4) mercy

145. निम्नलिखित में से कौन सा कार्य किशोरावस्था के विकासात्मक कार्यों में नहीं आता ?

- (1) स्थूल या सूक्ष्म कार्य व्यापार हेतु सभी तरीके के आवश्यक समप्रत्ययों का विकास होना ।
- (2) अपनी एक अलग पहचान बनाने की ओर बढ़ना ।
- (3) अधिक आत्मनिर्भरता की ओर उचित कदम बढ़ाना ।
- (4) वस्तुओं, व्यक्तियों, स्थानों और मूल्यों के प्रति अस्थायी भाव विकसित होना ।

146. निर्मितिवाद के सम्प्रत्यय से संबंधित सबसे महत्त्वपूर्ण कथन है

- (1) वाद-विवाद और चर्चा के द्वारा विचारों का निर्माण
- (2) कक्षा-कक्ष में शिक्षक द्वारा समझाकर विचारों का निर्माण
- (3) कक्षा-कक्ष में विद्यार्थियों द्वारा माता-पिता के निर्देशानुसार विचारों का निर्माण
- (4) पाठ्य सहगामी गतिविधियों द्वारा ज्ञान प्रदान करना

147. संवेगात्मक बुद्धि के विकास हेतु आवश्यक नहीं है

- (1) संज्ञानात्मक कौशल
- (2) मानसिक विकास
- (3) भावात्मक क्षेत्र की योग्यताएँ
- (4) मार्गान्तरीकरण एवम् शोधन

148. मूल प्रवृत्ति जिज्ञासा से संबंधित संवेग है

- (1) आश्चर्य
- (2) भय
- (3) क्रोध
- (4) विषाद

149. निम्नलिखित में से कौन सा सूचना एवं सम्प्रेषण तकनीकी से संबंधित नहीं है ?

- (1) LAN
- (2) MAN
- (3) OAN
- (4) WAN

150. निम्नलिखित में से कौन सा अधिगम के स्थानान्तरण का प्रकार नहीं है ?

- (1) सकारात्मक स्थानान्तरण
- (2) नकारात्मक स्थानान्तरण
- (3) दूरवर्ती स्थानान्तरण
- (4) शून्य स्थानान्तरण

145. Which of the following is not included in the developmental works of adolescence ?

- (1) Development of all kinds of essential concepts for macro or micro business.
- (2) Leading towards making his/her own identity.
- (3) Taking appropriate steps towards more self dependence
- (4) Development of temporary feeling towards objects, persons, places and values

146. Most appropriate statement regarding concept of constructivism is

- (1) Construction of thoughts by debate and discussion
- (2) Construction of thoughts by explanation provided by teacher in classroom
- (3) Construction of thoughts by students in classrooms as directed by their parents
- (4) Gaining knowledge through co-curricular activities

147. Which of the following is not essential for development of emotional intelligence ?

- (1) Cognitive skills
- (2) Mental development
- (3) Abilities of affective domain
- (4) Channelization and refinement

148. The emotion accompanying the instinct of curiosity is

- (1) Wonder
- (2) Fear
- (3) Anger
- (4) Distress

149. Which of the following is not associated with information and communication technology ?

- (1) LAN
- (2) MAN
- (3) OAN
- (4) WAN

150. Which of the following is not a type of transfer of learning ?

- (1) Positive transfer
- (2) Negative transfer
- (3) Distant transfer
- (4) Zero transfer

रफ कार्य के लिए स्थान / SPACE FOR ROUGH WORK



GRAWWAL

MCART

BI

04

32

